



Inspektioner och jämförelse av arbetsmiljön i kvinno- och mansdominerad kommunal verksamhet

Christina Jonsson, Arbetsmiljöverket

christina.jonsson@av.se

Inspektioner av kvinno- och mansdominerad kommunal verksamhet, hemtjänst och teknisk förvaltning

- 59 kommuner, 7000 – 310 000 invånare
- Parallella inspektioner av två verksamheter på samma sätt och med ett genusperspektiv var unikt.
- Ca 70 inspektörer deltog
- Inspektioner i par – internt genusperspektiv
- Ca 900 inspektioner

Forskning om skillnader i kommunala verksamheter med ett genusperspektiv

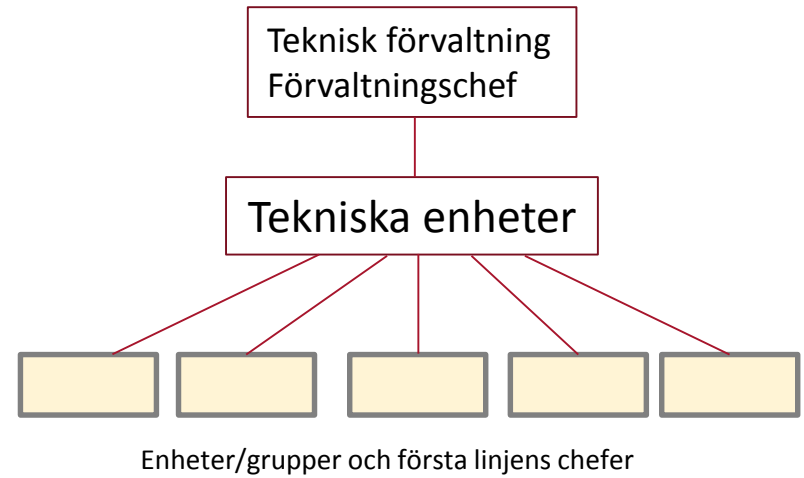
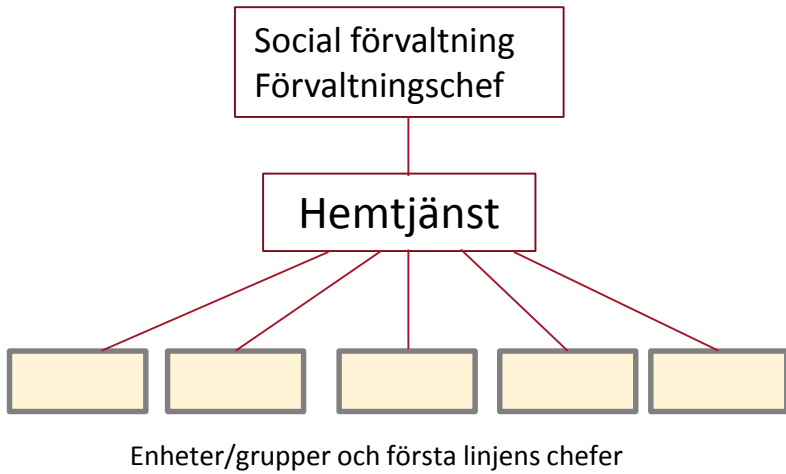
- Doktorsavhandling av Tina Forsberg Kankkunen, Stockholm universitet, 2009
- CHEFiOS – ett forsknings- och utvecklingsprojekt
Professor Annika Härenstam, Göteborgs universitet

Vårt syfte med inspektionerna

- Att jämföra förutsättningar, likheter och olikheter i organisation, ledning och styrning av arbetsmiljöarbetet.
- Ökad medvetenhet och kunskap

Upplägg

Kommun



Resultat

	Hemtjänst	Tekniska enheter
Antal medarbetare vi träffat	1000	850
Varav kvinnor	92 %	21 %
Deltid	42 %	4 %
Heltid	55 %	94 %
Visstidsanställning	4 %	4 %
Tillsvidareanställning	92 %	90 %

Resultat

Forts.

	Hemtjänst	Tekniska enheter
Antal chefer vi träffat	230	210
Varav kvinnor	94 %	24 %
< 20 medarbetare/chef	4 %	65 %
21-30 medarbetare/chef	23 %	21 %
31-40 medarbetare/chef	39 %	6 %
> 40 medarbetare/chef	34 %	4 %
		(4 % ej svarat)

Sammanfattande jämförelse

Hemtjänst	Teknisk verksamhet
Huvudsakligen intäktsfinansierad	Huvudsakligen anslagsfinansierad
Uppgiftsstyrd enl. de anställda	Uppdragsstyrd enl. de anställda
Arbetsmängd, bemanning och andra resurser inte anpassade till vad man förväntas åstadkomma	Arbetsmängd, bemanning och andra resurser ganska väl anpassade till vad man förväntas åstadkomma
Utrustning finns inte i den utsträckning som behövs, t.ex. för få fordon, otillräckliga lokaler	Utrustning finns vanligen i den utsträckning som behövs

Sammanfattande jämförelse - medarbetare

Hemtjänst	Teknisk verksamhet
Liten egenkontroll och handlingsutrymme i arbetet	Ganska bra egenkontroll och handlingsutrymme i arbetet
Svårt hantera höga pressen i arbetet	Kan hantera pressen i arbetet
Nästan alltid stressade	Ibland stressade

Sammanfattande jämförelse - chefer

Hemtjänst	Teknisk verksamhet
<p>73 procent av cheferna fler än 30 medarbetare</p>	<p>10 procent av cheferna fler än 30 medarbetare</p>
<p>Tidsbrist, mycket administration, många relationsytor, svårt vara närvarande i verksamheten och stödja medarbetarna</p>	<p>Ganska bra tid till att stödja medarbetarna, kan vara närvarande och hantera problem i den dagliga verksamheten</p>
<p>Mycket pressade chefer</p>	<p>Pressade chefer</p>

Sammanfattande jämförelse – medarbetare och chefer

Hemtjänst	Teknisk verksamhet
Systematiska arbetsmiljöarbetet brister	Systematiska arbetsmiljöarbetet brister
Bristande arbetsmiljökunskaper	Bristande arbetsmiljökunskaper
Bristande tillbudsrapportering	Bristande tillbudsrapportering

Generella slutsatser

- Systematiska skillnader i arbetsmiljöförhållandena
- Systematiska skillnader i organisatoriska förutsättningar
- Genusmönstret i samhället i stort och i arbetslivet framträder
- Inspektionerna bekräftar forskningsresultaten

Jämförelse – ett verktyg för att synliggöra

Jämför till exempel:

- Kontrollspann för cheferna
- Tillgång till administrativt stöd
- Tillgång till resurser som bilar, datorer, lokaler, etc.
- Chefsnivåer och kommunikationskanaler
- Stöd från egen chef, stöd från medarbetare
- Tillgång till arenor för dialog, innehåll i möten t.ex. arbetsplatsmöten
- Arbetsuppdraget, möjlighet till uppfyllelse av verksamhetsmålen
- Rutiner, t.ex. för prioriteringar vid arbetsanhopningar