

## Besiktning - Återkommande besiktning

Totalt	2005	85974	29563	277	114307
	2006	89592	30959	259	118909
	2007	90453	31861	256	120593
	2008	95735	33796	327	129858
	2009	108961	36948	445	146354
	2010	105109	33514	392	142103
	2011	115833	35756	339	145901
	2012	118462	34737	375	149442
	2013	123150	38209	335	149248
	2014	124773	37882	429	158902
	2015	133979	39411	484	173874
	2016	131701	37501	450	172621
	2017	137020	36062	500	173582
	2018	149578	40755	639	190972

1	Grävmaskiner	2005	5275	5394	3	10672
		2006	5914	5174	5	11093
		2007	6017	5309	2	11328
		2008	6286	5153	7	11446
		2009	6942	5481	1	12424
		2010	6942	5684	1	12627
		2011	8390	5684	3	14077
		2012	8138	5936	1	14077
		2013	8557	6716	1	15274
		2014	8290	7514	3	15807
		2015	8947	7932	3	16882
		2016	9251	7955	5	17211
		2017	9604	7811	5	17420
		2018	10351	7738	4	18093

2	Fordonskranar	2005	1701	443	10	2154
		2006	1770	446	7	2223
		2007	1987	544	6	2537
		2008	1977	547	9	2533
		2009	2122	607	15	2744
		2010	2015	594	15	2533
		2011	2328	699	7	2744
		2012	2511	695	22	2660
		2013	2609	942	29	3034
		2014	2901	928	11	3840
		2015	3105	1121	33	4259
		2016	3240	1113	33	4386
		2017	3450	1127	42	4619
		2018	3549	1124	36	4709

3	"Bakgavellyftar"	2005	7388	239	20	7647
		2006	6767	201	1	6969
		2007	6417	220	4	6641
		2008	6598	248	9	6855
		2009	6408	223	1	6632
		2010	7425	220	0	6855
		2011	8585	171	1	6632
		2012	7999	264	12	7645
		2013	7152	1466	2	8757
		2014	8052	1258	3	9313
		2015	8764	2393	6	11163
		2016	7650	3528	4	11182

		2017	7613	3895	5	11513
		2018	6783	3498	11	10292

4	Hissar	2005	597	354	1	952
		2006	671	382	1	1054
		2007	545	478	4	1027
		2008	654	574	2	1230
		2009	670	423	3	1096
		2010	761	512	8	1230
		2011	974	523	15	1096
		2012	859	357	4	1281
		2013	853	353	3	1512
		2014	1210	537	5	1752
		2015	1402	520	11	1933
		2016	1542	552	9	2103
		2017	1667	441	9	2117
		2018	1893	426	4	2323

Bygghissar	2005	466	270	1	737
	2006	495	277	0	772
	2007	403	391	4	798
	2008	455	465	1	921
	2009	446	310	0	756
	2010	505	363	3	871
	2011	656	398	17	921
	2012	583	247	1	756
	2013	549	239	0	871
	2014	865	410	1	1071
	2015	963	389	6	1358
	2016	1122	369	5	1496
	2017	1173	310	3	1486
	2018	1347	286	3	1636
Kranhissar	2005	92	23	0	115
	2006	121	35	0	156
	2007	138	41	0	179
	2008	156	41	0	197
	2009	125	21	0	146
	2010	143	37	0	197
	2011	194	32	0	146
	2012	155	29	1	180
	2013	187	39	0	226
	2014	243	61	0	304
	2015	295	59	1	355
	2016	307	114	0	421
	2017	368	73	2	443
	2018	417	87	0	504
Gruvhissar	2005	9	41	0	50
	2006	15	42	1	58
	2007	13	36	0	49
	2008	17	42	0	59
	2009	10	40	0	50
	2010	15	34	0	59
	2011	22	27	0	50
	2012	38	16	0	49
	2013	24	16	0	49
	2014	33	21	0	54
	2015	29	13	0	42
	2016	23	19	0	42
	2017	23	16	0	39
	2018	17	16	0	33

5	Lingång maskindriven	2005	1366	233	0	1599
		2006	1219	176	0	1395
		2007	1198	275	2	1475
		2008	1578	278	3	1859
		2009	1549	231	12	1792
		2010	1522	222	3	1747
		2011	1542	163	1	1859
		2012	1789	187	3	1792
		2013	1760	279	7	1747
		2014	1761	201	3	1706
		2015	1879	275	1	2155
		2016	2144	230	3	2377
		2017	1831	210	3	2044
		2018	2544	176	3	2723

6	Lingång handdriven	2005	847	242	1	1090
		2006	1455	308	4	1767
		2007	989	401	5	1395
		2008	1067	234	11	1312

2009	1503	370	23
2010	1270	331	12
2011	1057	207	1
2012	1506	317	16
2013	1580	361	8
2014	1327	240	2
2015	1411	341	1
2016	1357	341	18
2017	1541	288	0
2018	1339	243	0

1896
1613
1312
1896
1613
1265
1753
1716
1829
1582

7	Fordonslyft	2005	16441	5916	95
		2006	18519	6678	89
		2007	18674	5981	81
		2008	19643	7347	90
		2009	22073	7066	106
		2010	21513	4887	125
		2011	22076	6669	105
		2012	23122	6423	100
		2013	24211	6578	126
		2014	24674	6690	140
		2015	25842	6529	139
		2016	27110	6485	147
		2017	27084	6481	190
		2018	28482	6748	150

22452
25286
24736
27080
29245
26525
27080
29245
26525
28850
32510
33742
33755
35380

8, 10 och 11	Kranar inkl. stripper- och tångkranar	2005	35395	10804	90	46289
		2006	34685	11259	68	46012
		2007	35200	12389	111	47700
		2008	36799	12731	120	49650
		2009	38322	12026	121	50469
		2010	39781	11638	94	51513
		2011	39319	11411	71	49650
		2012	41462	11459	96	50469
		2013	40968	10949	72	51513
		2014	40785	10892	89	50801
		2015	40762	9860	91	50713
		2016	44128	10330	115	54573
		2017	46731	11125	135	57991
		2018	46642	10739	132	57513

Traverskran inkl. stripper och tångkran	2005	19159	6342	50	25551
	2006	19696	6662	43	26401
	2007	19536	7294	69	26899
	2008	20446	7589	59	28094
	2009	21507	7150	64	28721
	2010	21771	6575	50	28396
	2011	21672	6670	43	28094
	2012	21805	6376	43	28721
	2013	22676	6338	39	28396
	2014	22821	6144	49	28385
	2015	23628	5843	58	29529
	2016	23902	5787	53	29742
	2017	24030	5917	67	30014
	2018	23445	5651	57	29153
Portalkran	2005	226	172	8	406
	2006	210	176	2	388
	2007	232	166	4	402
	2008	241	169	7	417
	2009	250	166	3	419
	2010	246	145	0	417
	2011	256	149	4	419
	2012	241	130	0	391
	2013	258	136	2	409
	2014	272	114	2	388
	2015	270	114	2	386
	2016	271	115	1	387
	2017	228	135	3	366
	2018	275	131	1	407
Portalsvängkran	2005	107	79	0	186
	2006	97	59	0	156
	2007	94	64	2	160
	2008	82	62	0	144
	2009	98	63	3	164
	2010	78	63	0	144
	2011	79	52	0	164
	2012	95	39	0	141
	2013	90	47	0	131
	2014	76	38	0	114
	2015	93	42	0	135
	2016	69	39	0	108
	2017	84	22	0	106
	2018	71	30	0	101
Tomkran fast/mobil /semimobil	2005	457	235	4	696
	2006	492	225	4	721
	2007	512	256	8	776
	2008	518	259	2	779

2009	517	159	6
2010	569	170	3
2011	682	179	5
2012	577	152	2
2013	536	167	4
2014	624	159	3
2015	693	129	5
2016	691	179	5
2017	821	151	4
2018	830	136	4

682
779
682
742
866
786
827
875
976
970

<b>9</b>	<b>Mobilkranar</b>	<b>2005</b>	<b>917</b>	<b>457</b>	<b>4</b>
		<b>2006</b>	<b>935</b>	<b>410</b>	<b>6</b>
		<b>2007</b>	<b>987</b>	<b>390</b>	<b>1</b>
		<b>2008</b>	<b>988</b>	<b>336</b>	<b>9</b>
		<b>2009</b>	<b>1181</b>	<b>335</b>	<b>3</b>
		<b>2010</b>	<b>1159</b>	<b>350</b>	<b>8</b>
		<b>2011</b>	<b>1206</b>	<b>355</b>	<b>4</b>
		<b>2012</b>	<b>1223</b>	<b>334</b>	<b>2</b>
		<b>2013</b>	<b>1178</b>	<b>324</b>	<b>4</b>
		<b>2014</b>	<b>1244</b>	<b>293</b>	<b>8</b>
		<b>2015</b>	<b>1282</b>	<b>306</b>	<b>12</b>
		<b>2016</b>	<b>1288</b>	<b>239</b>	<b>9</b>
		<b>2017</b>	<b>1326</b>	<b>252</b>	<b>6</b>
		<b>2018</b>	<b>1271</b>	<b>254</b>	<b>7</b>

<b>1378</b>
<b>1351</b>
<b>1378</b>
<b>1333</b>
<b>1519</b>
<b>1333</b>
<b>1519</b>
<b>1517</b>
<b>1565</b>
<b>1545</b>
<b>1600</b>
<b>1536</b>
<b>1584</b>
<b>1532</b>

12	Staplingskranar	2005	357	164	0
		2006	417	167	0
		2007	405	176	1
		2008	456	243	2
		2009	408	214	0
		2010	473	153	0
		2011	441	169	1
		2012	418	166	1
		2013	404	155	0
		2014	400	148	1
		2015	415	212	0
		2016	439	105	1
		2017	457	112	0
		2018	412	129	0

521
584
582
701
622
701
622
626
611
549
627
545
569
541

13	Anordningar för lyft av arbetstagare	2005	11851	4689	44
		2006	13359	4755	66
		2007	14210	4728	35
		2008	17018	5364	62
		2009	19066	5382	64
		2010	19277	5271	53
		2011	20308	5705	68
		2012	20995	5736	34
		2013	23514	6109	49
		2014	25148	6258	64
		2015	27936	6268	88
		2016	30252	6279	102
		2017	32307	3993	103
		2018	34376	6281	115

16584
18180
18973
22444
24512
22444
24512
24601
26081
31470
34292
36633
36403
40772

Mobil arbetsplattform	2005	10399	4043	37	14479
	2006	11910	4114	50	16074
	2007	13169	4180	34	17383
	2008	15313	4699	41	20053
	2009	17108	4655	54	21817
	2010	17302	4485	45	20053
	2011	18278	4993	56	21817
	2012	19603	5214	32	21832
	2013	21118	5218	42	23327
	2014	22474	5425	50	27949
	2015	25009	5389	81	30479
	2016	27194	5098	84	32376
	2017	28970	5355	85	34410
	2018	31149	5383	90	36622
Hängställning	2005	146	39	1	186
	2006	124	30	1	155
	2007	133	53	2	188
	2008	180	58	3	241
	2009	182	36	3	221
	2010	191	59	0	241
	2011	179	47	1	221
	2012	167	48	1	250
	2013	146	35	2	227
	2014	208	43	2	253
	2015	193	29	2	224
	2016	139	41	4	184
	2017	159	29	1	189
	2018	154	32	1	187
Permanent fasadbrygga	2005	65	53	0	118
	2006	177	109	9	295
	2007	60	31	0	91

2008	57	32	5	94
2009	66	45	2	113
2010	65	41	3	94
2011	73	33	1	113
2012	44	34	1	109
2013	59	51	3	107
2014	74	48	4	126
2015	71	48	2	121
2016	65	35	3	103
2017	73	35	4	112
2018	72	34	1	107
<i>Plocktruck</i>				
2005	1853	333	5	2191
2006	890	292	5	1187
2007	904	322	2	1228
2008	1114	353	7	1474
2009	1148	389	1	1538
2010	1112	358	1	1474
2011	1193	335	4	1538
2012	1155	298	3	1471
2013	1276	320	0	1532
2014	1344	288	5	1637
2015	1342	316	0	1658
2016	1503	367	4	1874
2017	1556	341	4	1901
2018	1631	345	1	1977



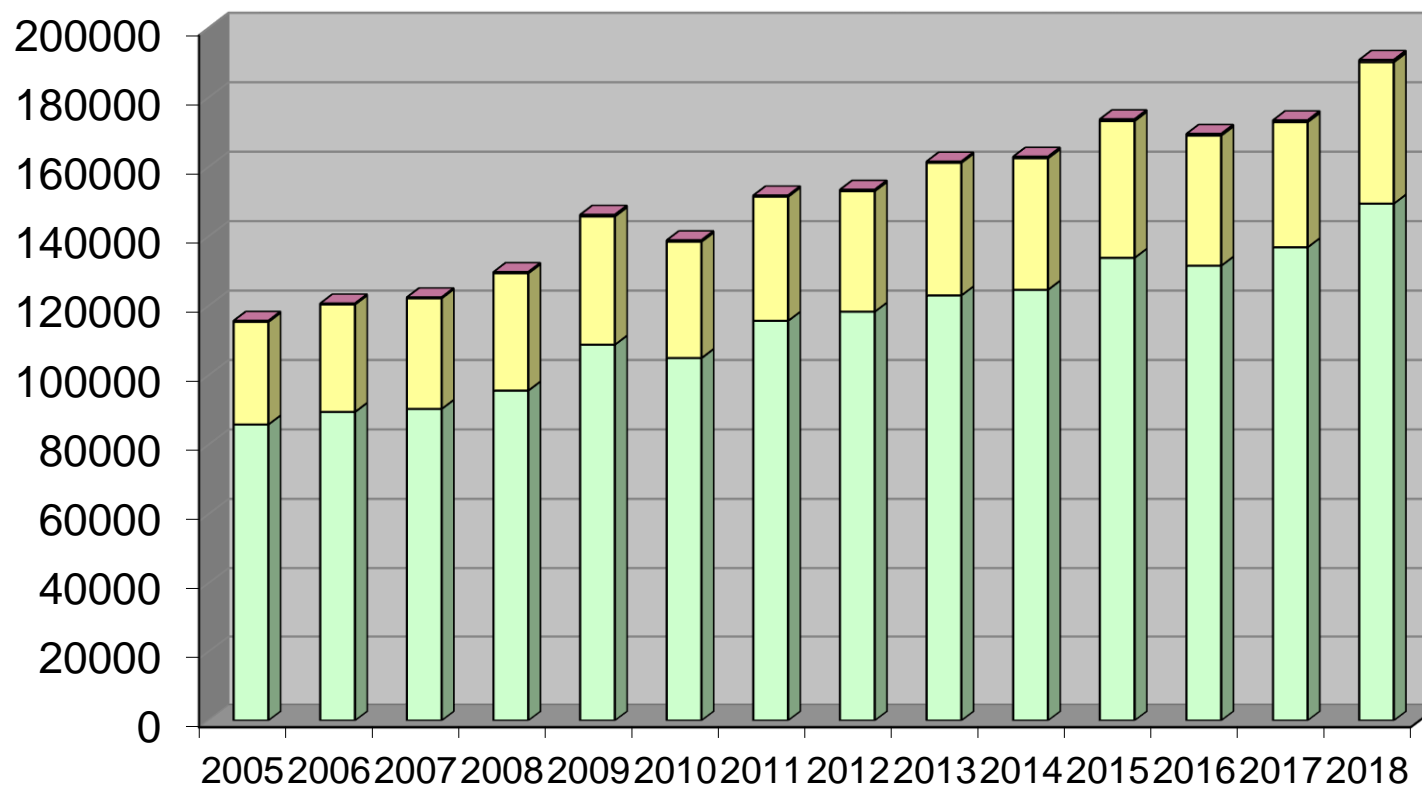
14	"Lastbryggor"	2008	5533	3951	83
		2009	4130	3243	84
		2010	6436	3481	56
		2011	4899	2344	77
		2012	6774	3574	34
		2013	5391	2378	97
		2014	7756	3159	97
		2015	5879	2416	83
		2016	8025	3362	127
		2017	6784	2542	149
		2018	8623	3114	172

9567
9567
7457
9973
7320
7866
11012
8378
11514
9475
11909

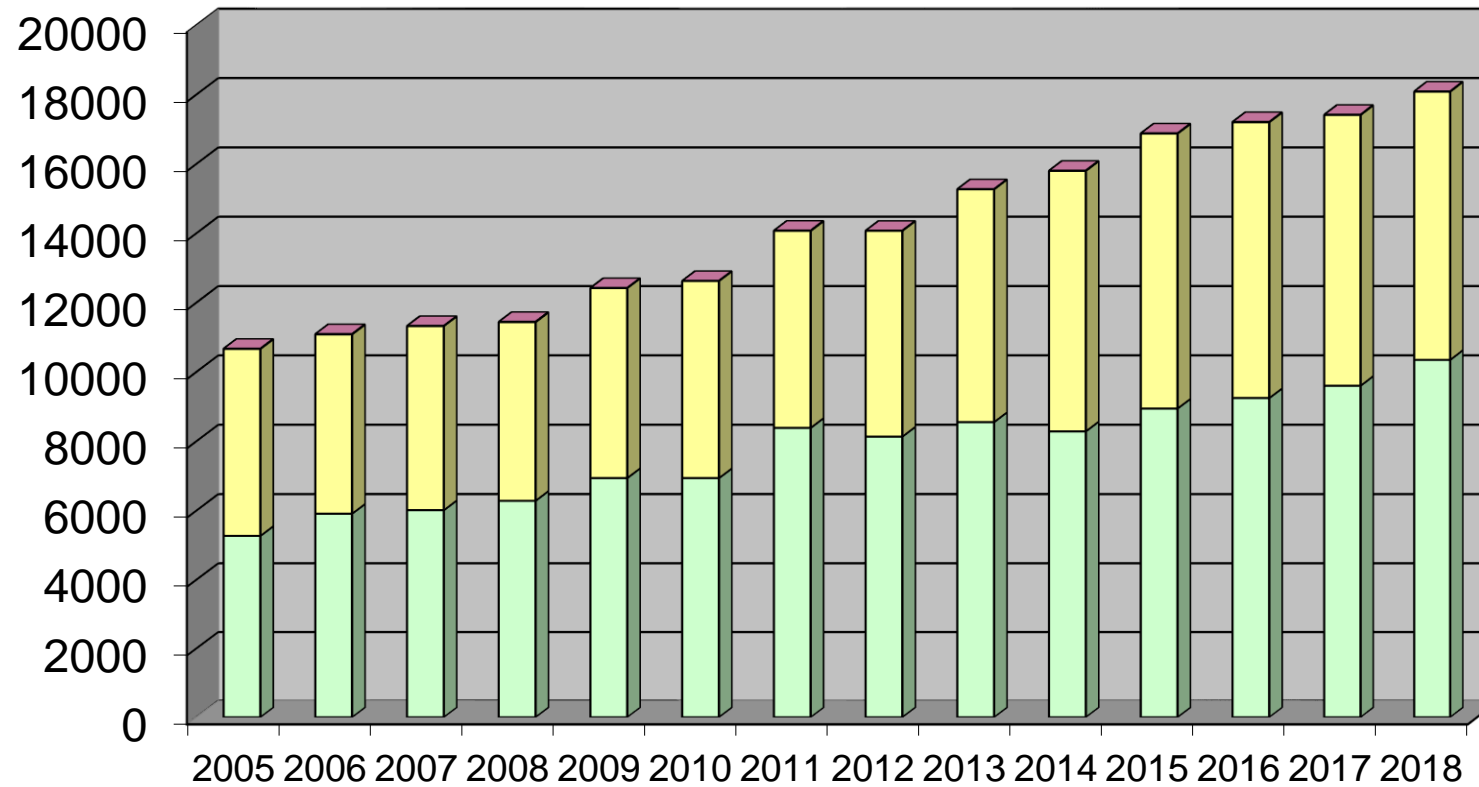
AFS 2006:7	Personlyft med kranar eller truckar	2005	2336	628	5
		2006	2325	662	8
		2007	2193	625	3
		2008	2671	741	3
		2009	3184	639	13
		2010	3076	572	12
		2011	3171	519	6
		2012	3541	526	7
		2013	3590	403	0
		2014	3590	545	3
		2015	4478	495	2
		2016	3300	344	4
		2017	3409	327	2
		2018	3313	285	5

2969
2995
2821
3415
3836
3415
3836
3660
3696
4138
4975
3648
3738
3603

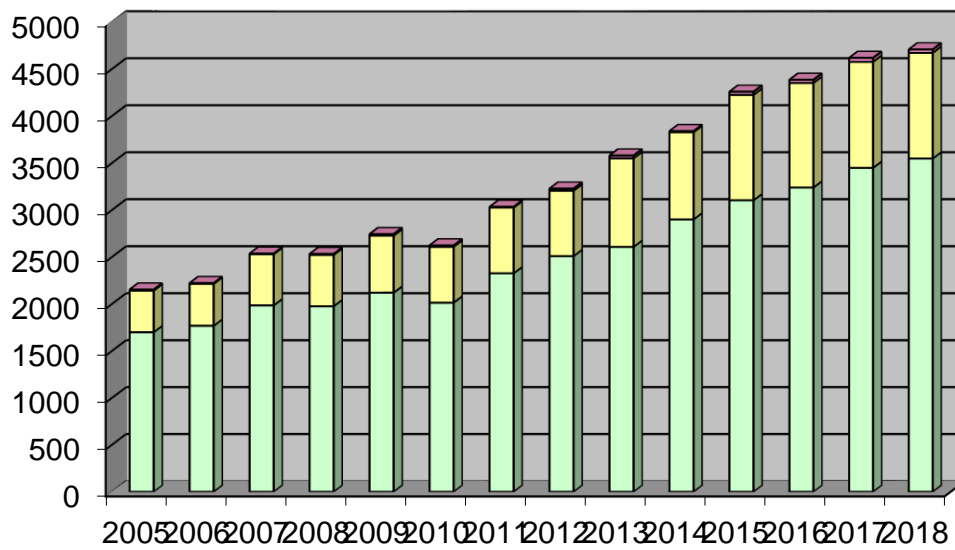
## Återkommande besiktning - Totalt



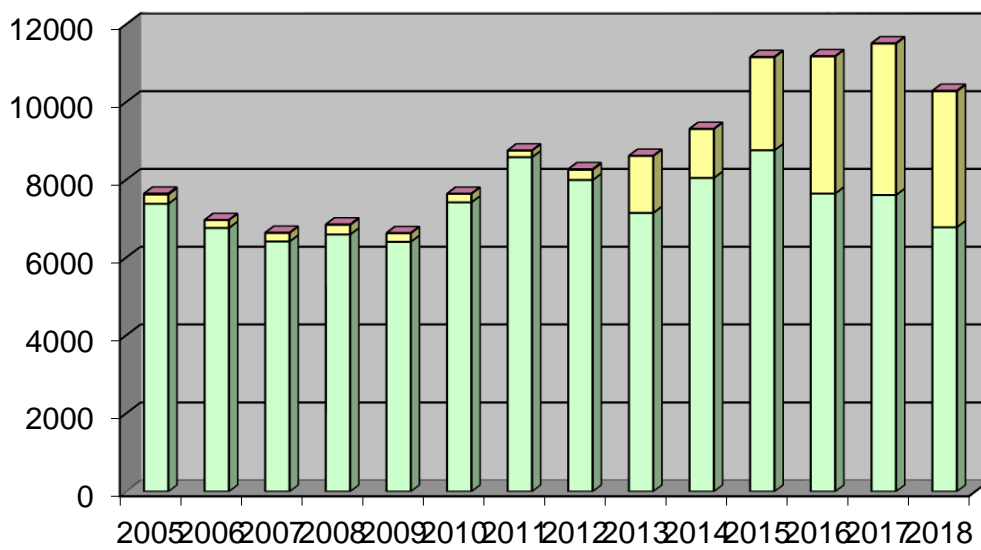
## Återkommande besiktning - Grävmaskiner



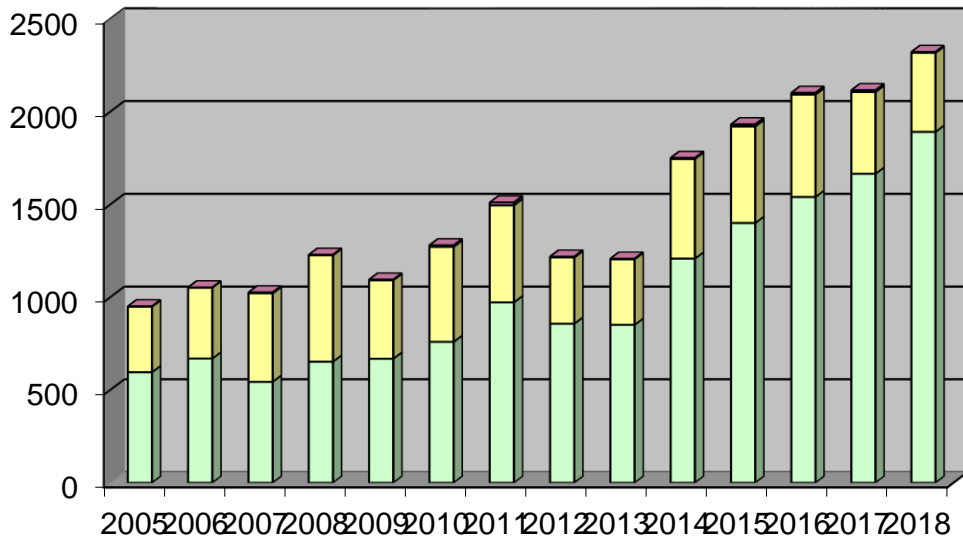
### Återkommande besiktning - Fordonskranar



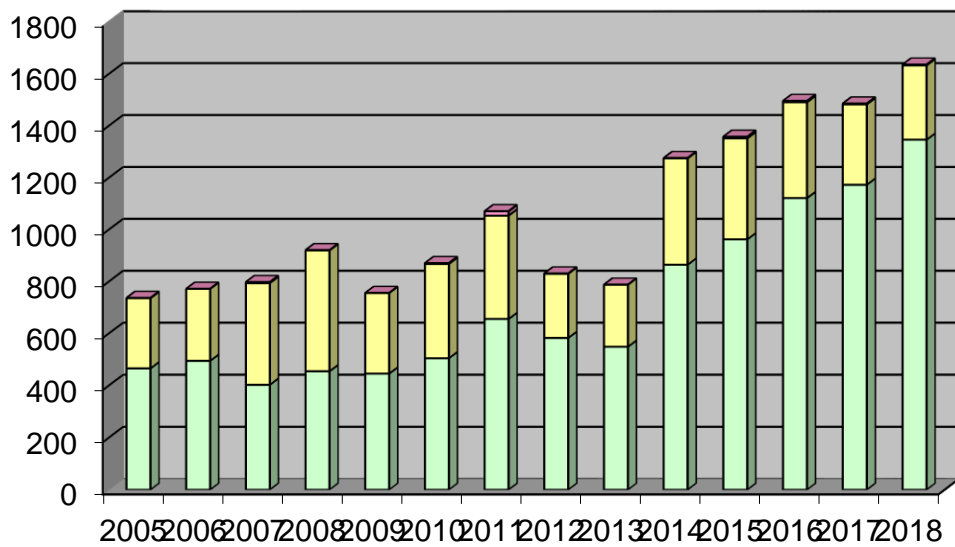
### Återkommande besiktning - Bakgavellyftar



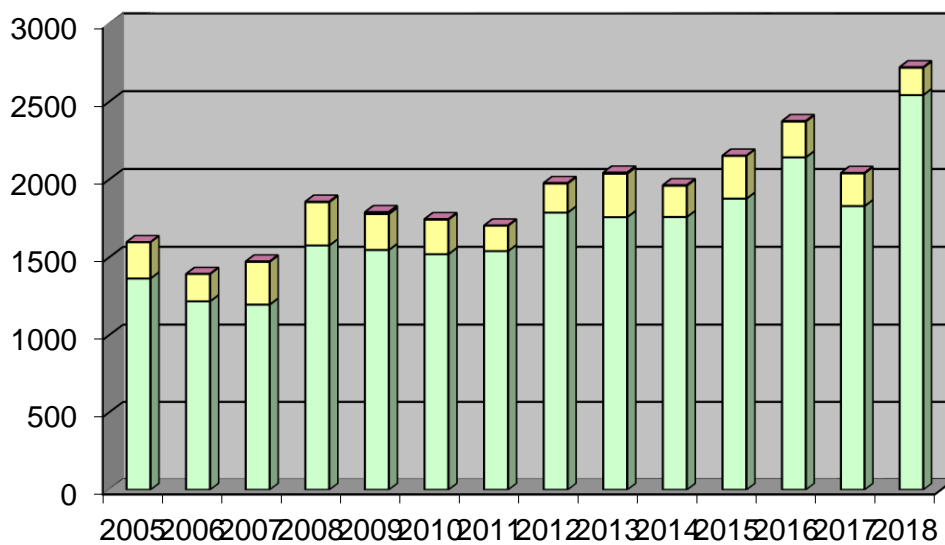
Återkommande besiktning - Hissar totalt



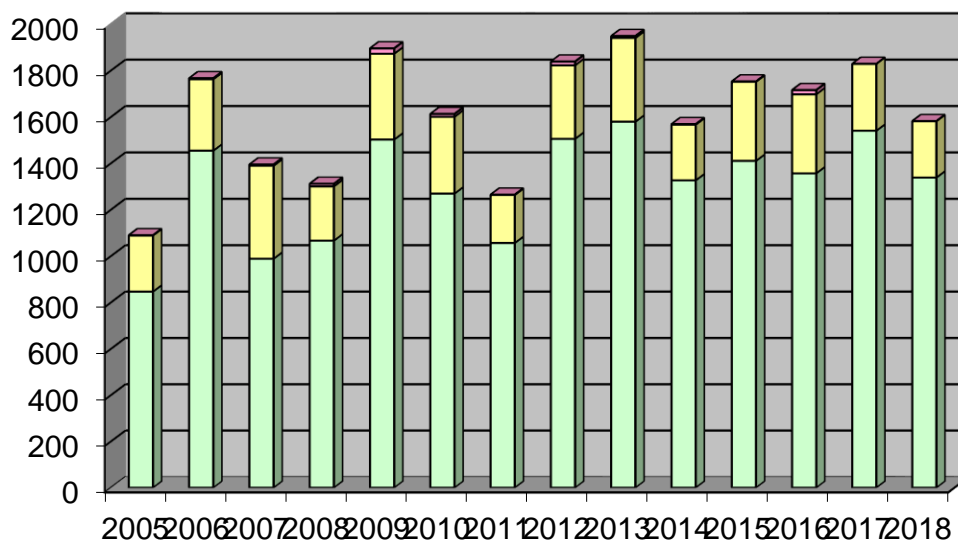
Återkommande besiktning - Bygghissar



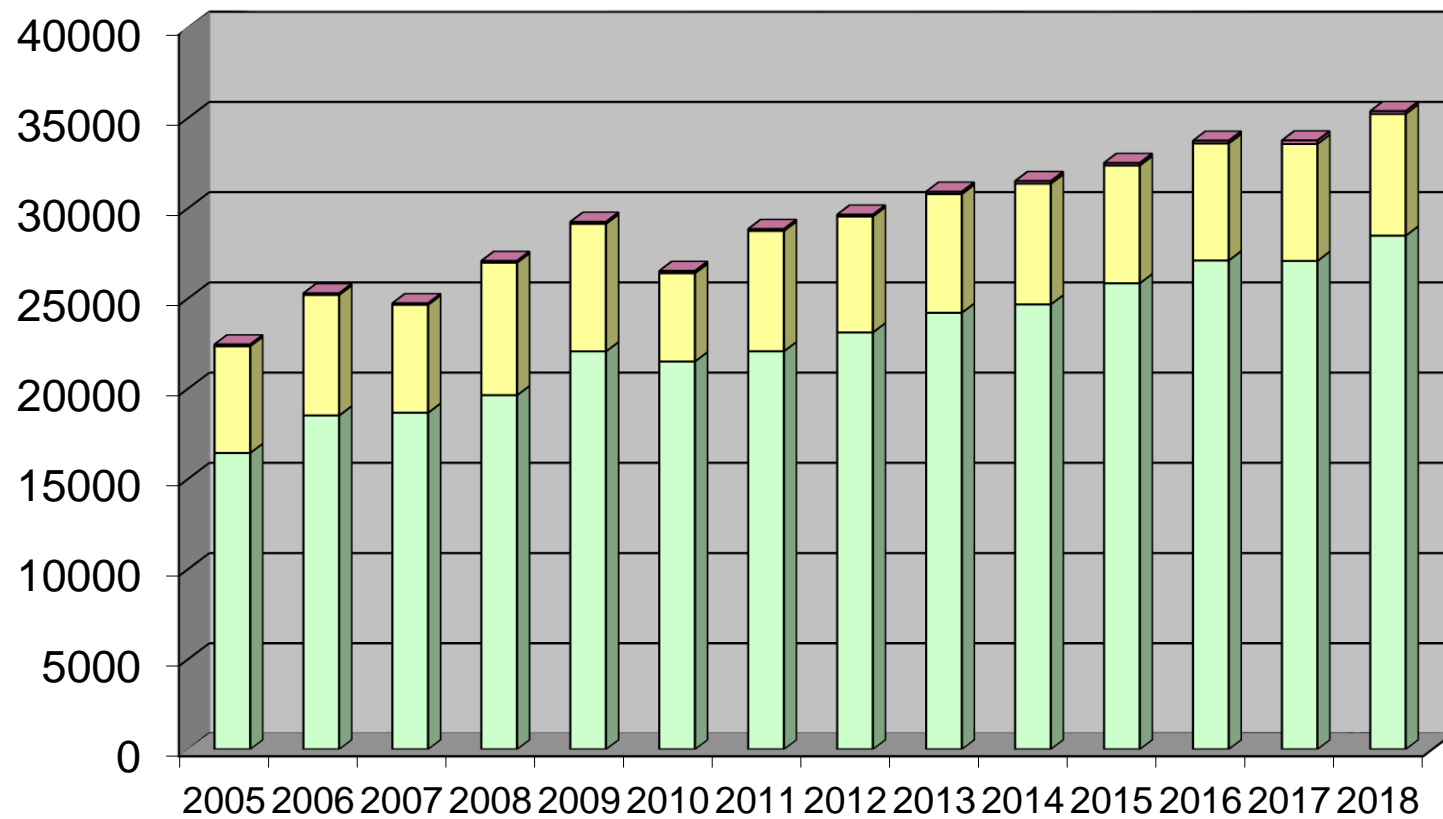
### Återkommande besiktning - Maskindrivna lingångar



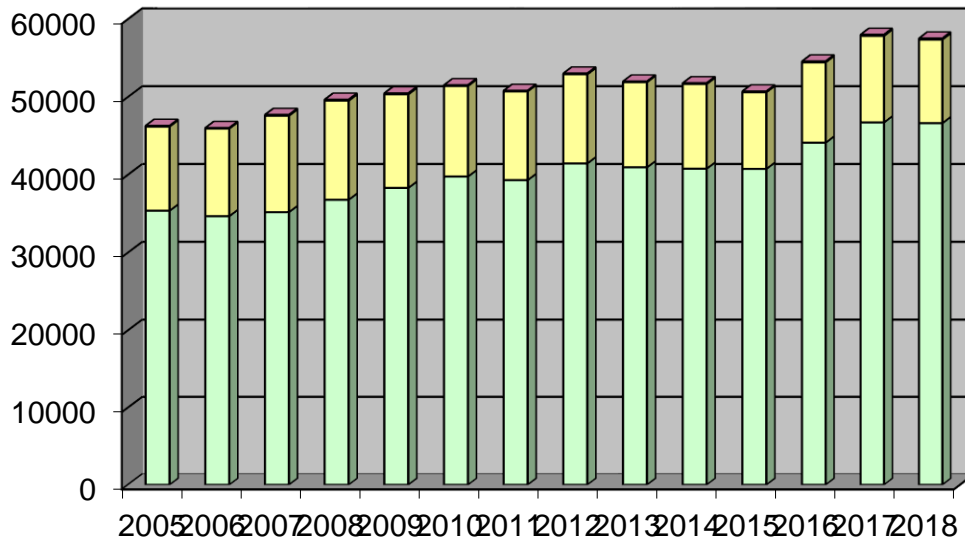
### Återkommande besiktning - Handdriven lingång



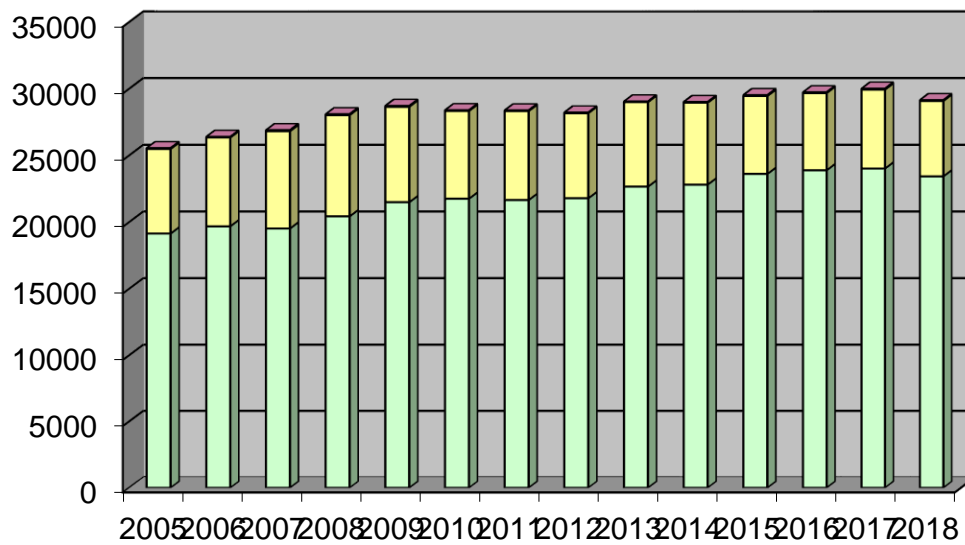
## Återkommande besiktning - Fordonslyftar



### Återkommande besiktning - Kranar

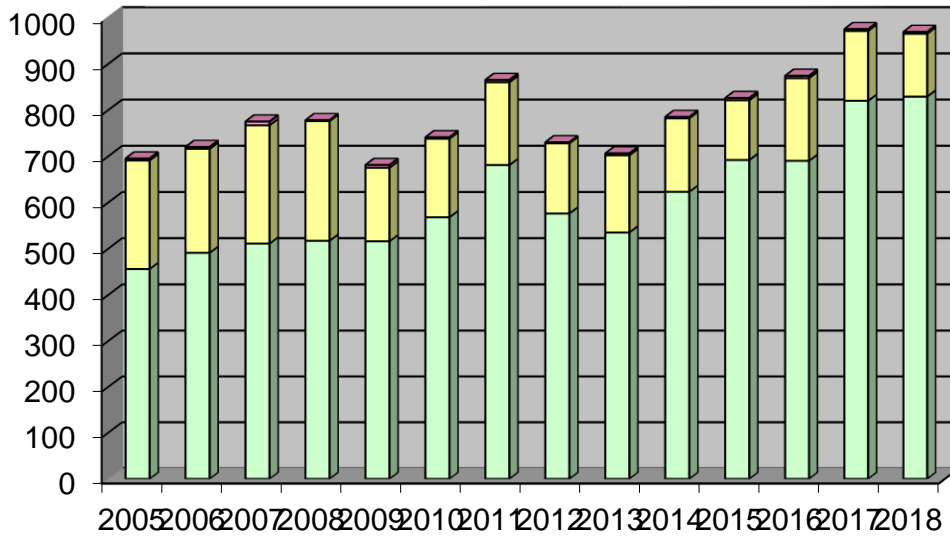


### Återkommande besiktning - Traverskranar

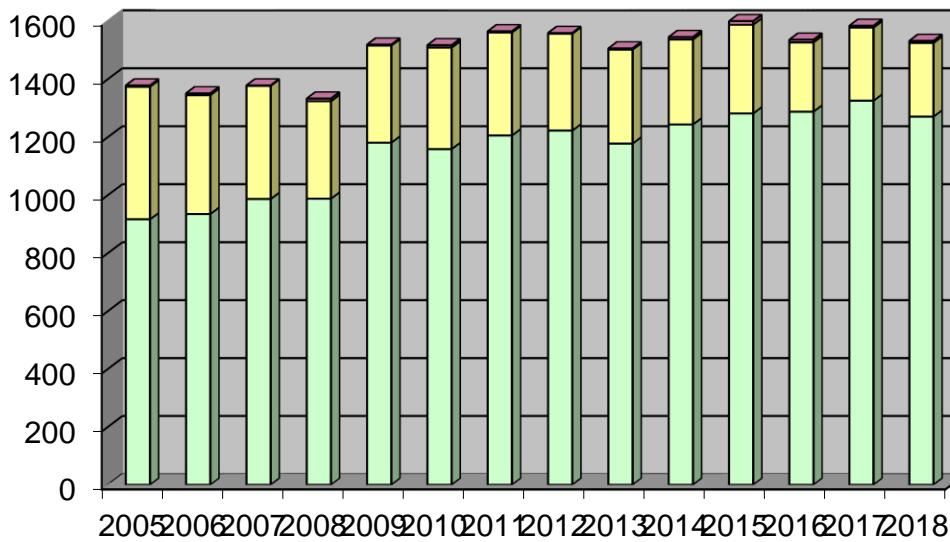




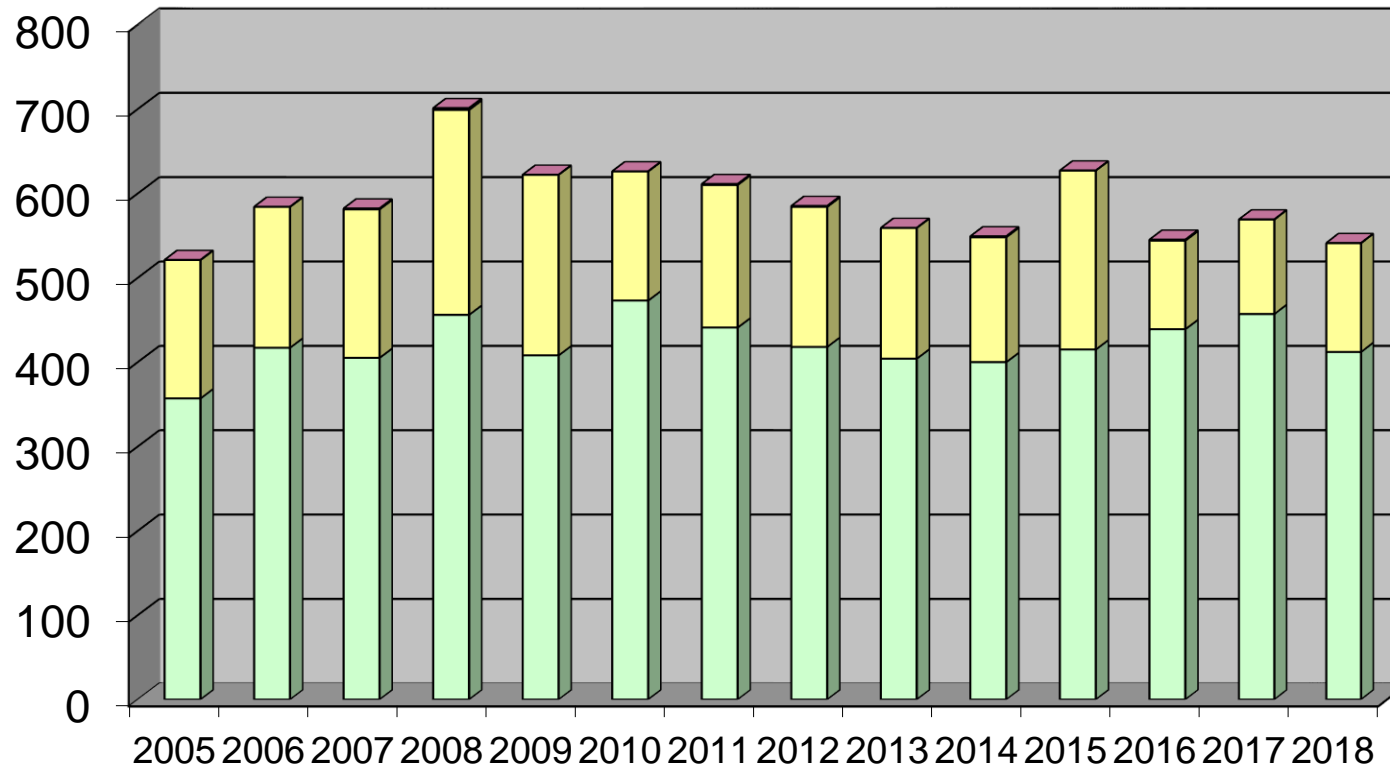
### Återkommande besiktning - Tornkranar



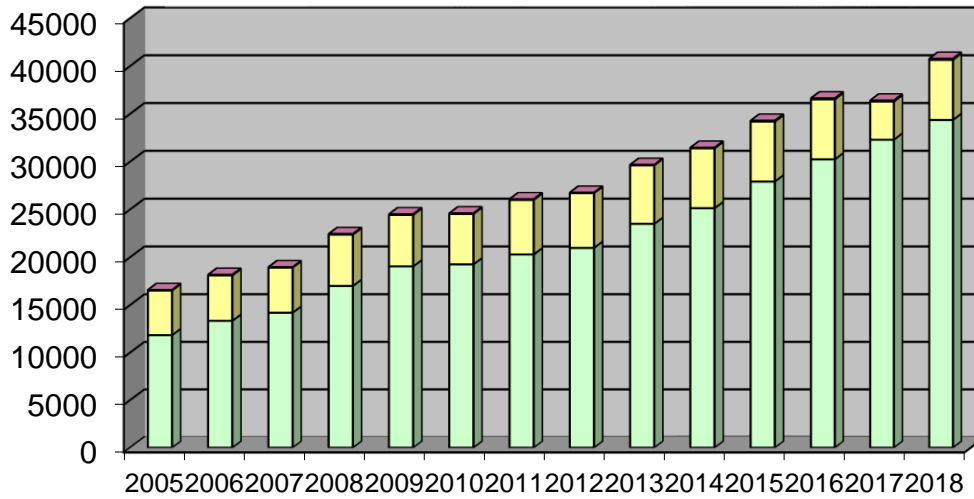
### Återkommande besiktning - Mobilkranar



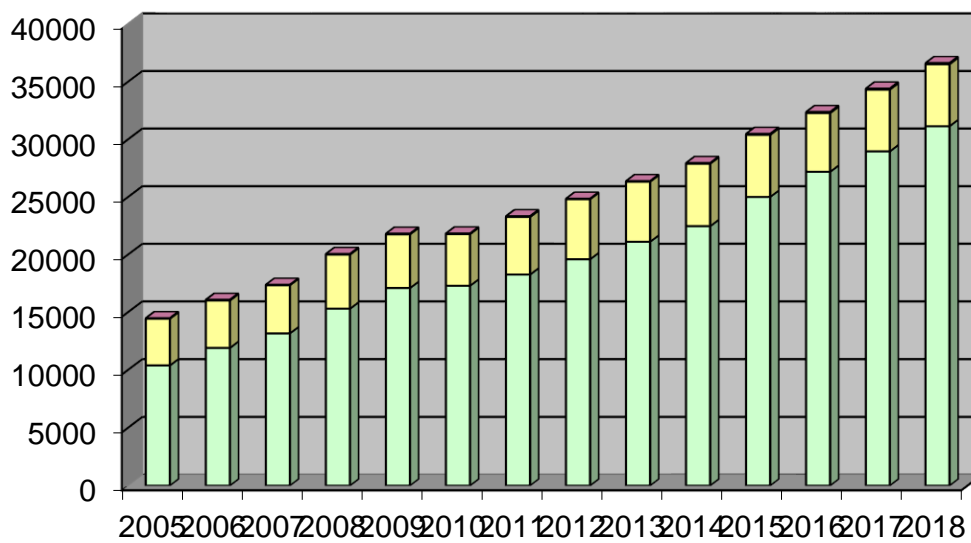
## Återkommande besiktning - Staplingskranar



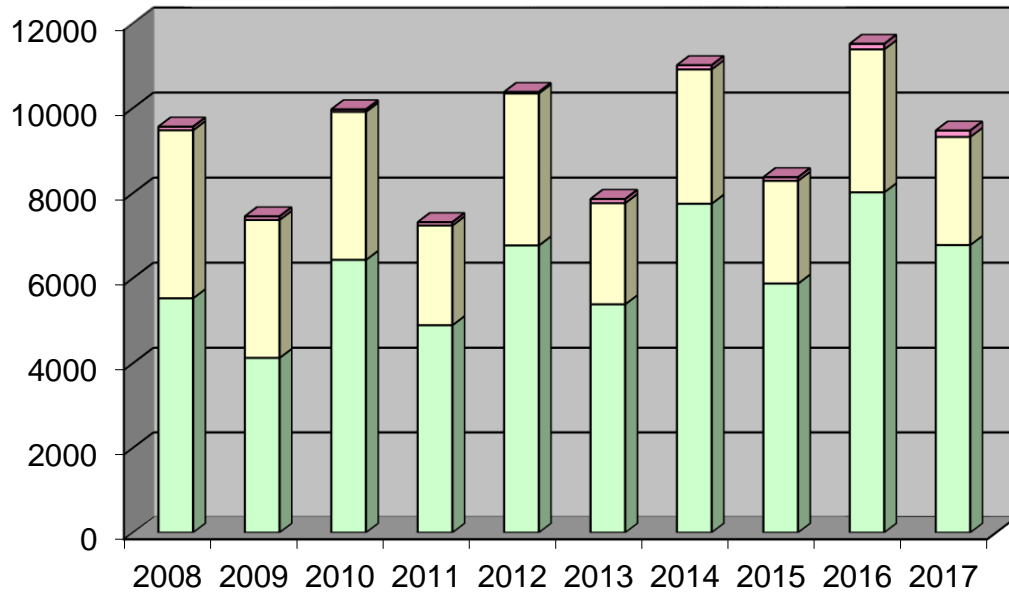
### Återkommande besiktning - Anordningar för lyft av arbetstagare



### Återkommande besiktning - Mobila arbetsplattformar



### Återkommande besiktning - Lastbryggor



## Återkommande besiktning - Personlyft med kranar eller truckar

